

Số: 541 /BVBV

Hà Nội, ngày 28 tháng 4 năm 2026

THƯ MỜI BÁO GIÁ

Kính gửi: Các quý đơn vị, nhà thầu

Bệnh viện Đa khoa Ba Vì có nhu cầu tiếp nhận báo giá để tham khảo, xây dựng dự toán, làm cơ sở để tổ chức lựa chọn nhà thầu cho gói thầu: Sửa chữa Trung tâm tiêm chủng với nội dung cụ thể như sau:

I. Thông tin của đơn vị yêu cầu báo giá

1. Đơn vị yêu cầu báo giá: Bệnh viện Đa khoa Ba Vì.

2. Thông tin liên hệ tiếp nhận báo giá:

- Địa điểm tiếp nhận báo giá: Phòng Hành chính quản trị - Bệnh viện Đa khoa Ba Vì (Địa chỉ: Số 82, đường Quốc lộ 32, thôn Đồng Bảng, xã Vật Lại, thành phố Hà Nội);

- Email: hanhchinhbvbv@ gmail.com

- Số điện thoại: 02433.863.139

3. Thời hạn tiếp nhận, hiệu lực báo giá:

- Từ 07 giờ 00 phút ngày 29 tháng 4 năm 2026 đến hết ngày 06 tháng 5 năm 2026.

- Thời hạn có hiệu lực của báo giá: Tối thiểu 90 ngày kể từ ngày báo giá.

4. Thông tin khác:

- Thời gian thực hiện: Trong vòng 15 ngày kể từ ngày ký hợp đồng;

- Địa điểm thực hiện: Bệnh viện Đa khoa Ba Vì (Địa chỉ: Số 82, đường Quốc lộ 32, thôn Đồng Bảng, xã Vật Lại, thành phố Hà Nội).

II. Yêu cầu báo giá

1. Nội dung danh mục, số lượng, yêu cầu kỹ thuật:

Đề nghị các công ty, đơn vị có nhu cầu thực hiện gói thầu xây dựng bản vẽ thiết kế 3 chiều (bản vẽ 3D); lập Dự toán; Báo giá dựa trên cơ sở các phụ lục Thiết kế bản vẽ thi công, quy mô; giải pháp thiết kế; khối lượng dự kiến đã đính kèm thư mời báo giá.

2. Thành phần báo giá:

Gồm: 01 bản vẽ thiết kế 3 chiều (bản vẽ 3D); Bảng dự toán; Báo giá có đầy đủ chữ ký, dấu đóng của đại diện hợp pháp và đóng dấu giáp lai trong trường hợp



văn bản có nhiều trang, giá chào đã bao gồm đầy đủ toàn bộ các chi phí để thực hiện công việc; các chi phí dịch vụ phát sinh khác (nếu có); các loại thuế, phí, lệ phí theo quy định và các loại chi phí khác.

3. Yêu cầu về năng lực: Gửi kèm theo Giấy chứng nhận đăng ký kinh doanh, Hồ sơ năng lực;

Trân trọng kính mời!

Nơi nhận:

- Như trên;
- Lưu: VT.

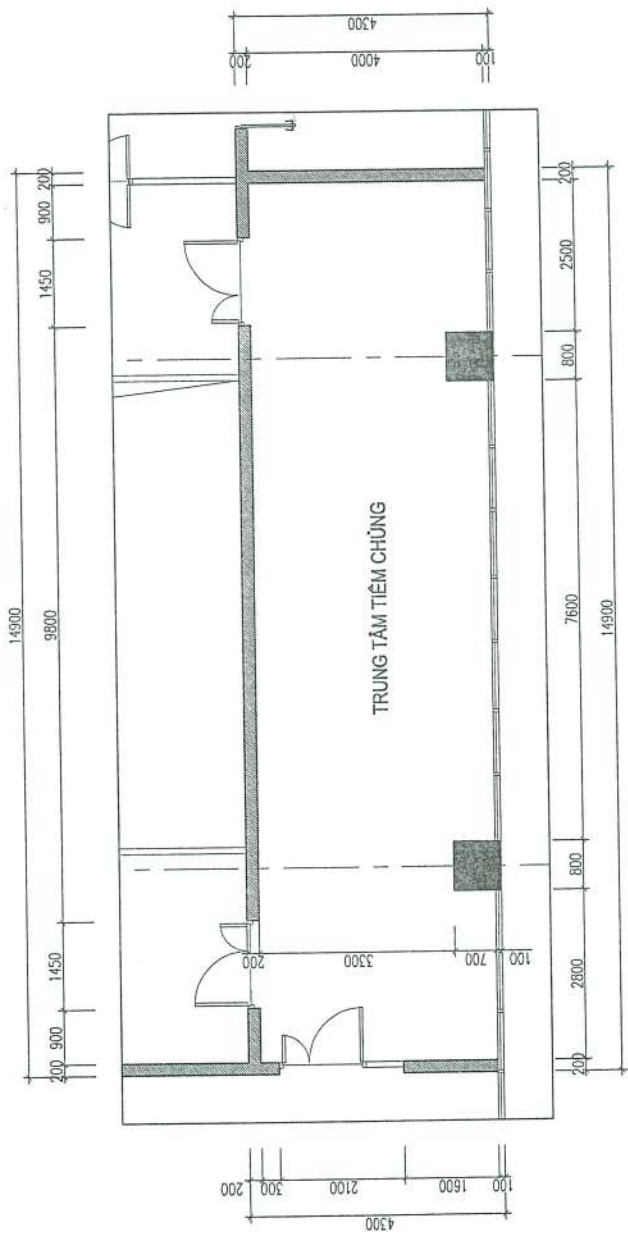
GIÁM ĐỐC



PHÓ GIÁM ĐỐC
Nguyễn Thanh Sơn

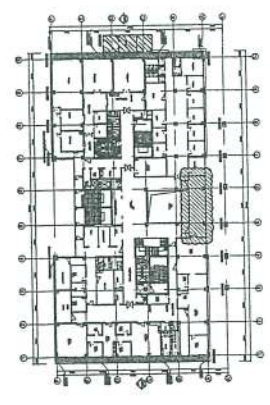
PHỤ LỤC 1. THIẾT KẾ BẢN VẼ THI CÔNG
(kèm theo Thư mời báo giá số 541/BVBV ngày 28/4/2026
của Bệnh viện Đa khoa Ba Vì)

MẶT BẰNG HIỆN TRẠNG

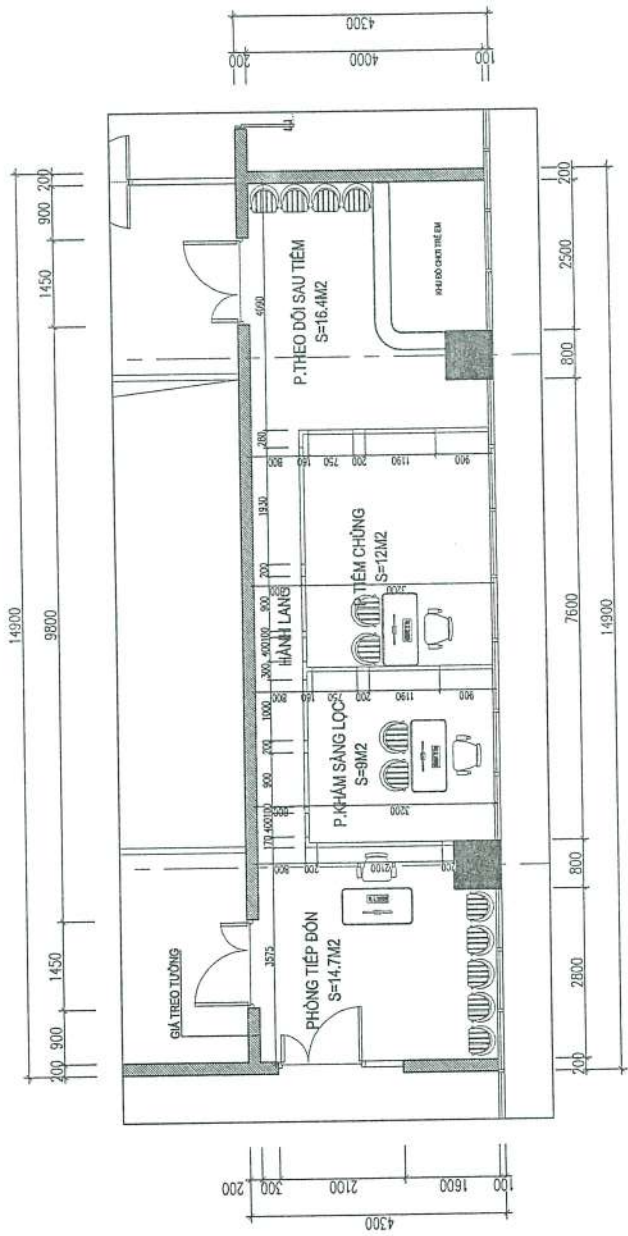


GHI CHÚ
 GẠCH

KEYPLAN



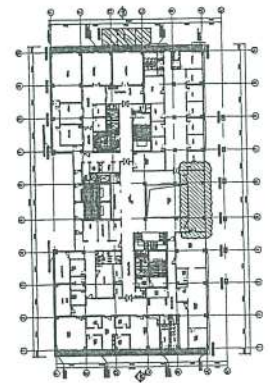
MẶT BẰNG SAU SỬA CHỮA



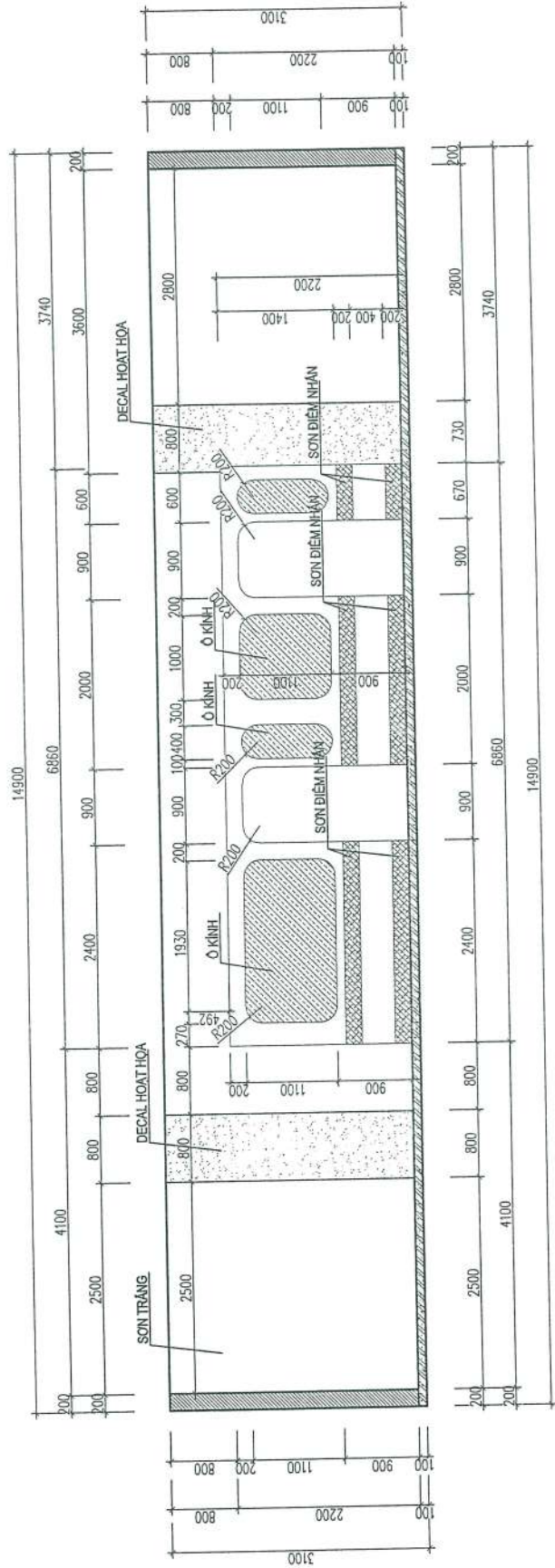
GHI CHÚ




KEYPLAN



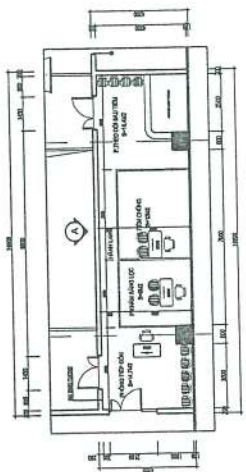
MẶT ĐỨNG A VÁCH NGẮN THẠCH CAO + Ô KÍNH



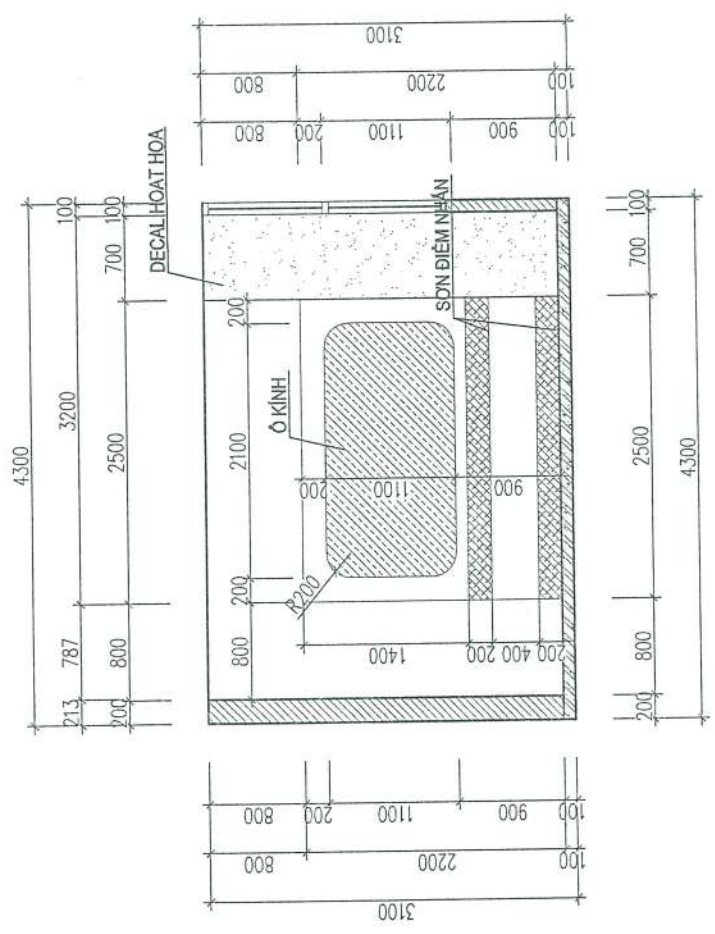
GHI CHÚ

-  GẠCH
-  DECAL HOẠT HÒA
-  SON ĐIỂM NHẬN MÀU SẮC 3D
-  SON TRẮNG
-  KÍNH
-  BTCT

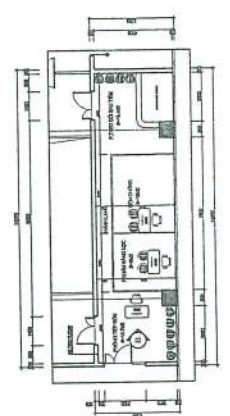
KEYPLAN




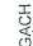


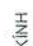

MẶT ĐỨNG B VÁCH NGẮN THẠCH CAO + Ô KÍNH



KEYPLAN

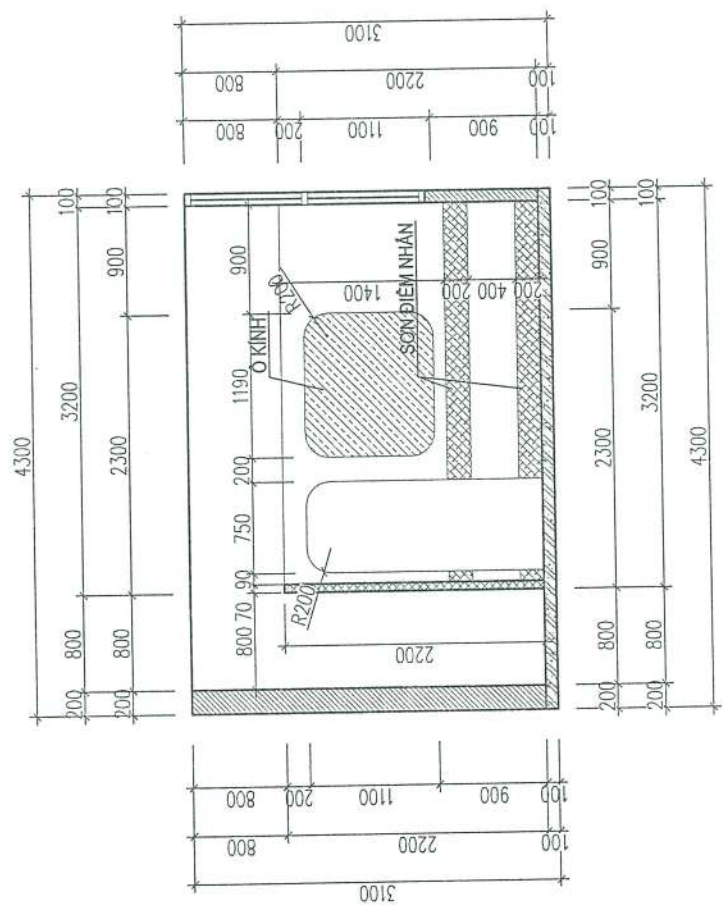


GHI CHÚ

-  TƯỜNG TRẮNG
-  GẠCH
-  BTCT
-  SƠN ĐIỂM NHẤN MÀU SẮC 3D
-  DECAL HOẠT HÓA
-  KÍNH

1.04

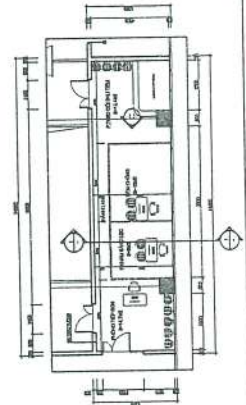
MẶT CẮT 1-1



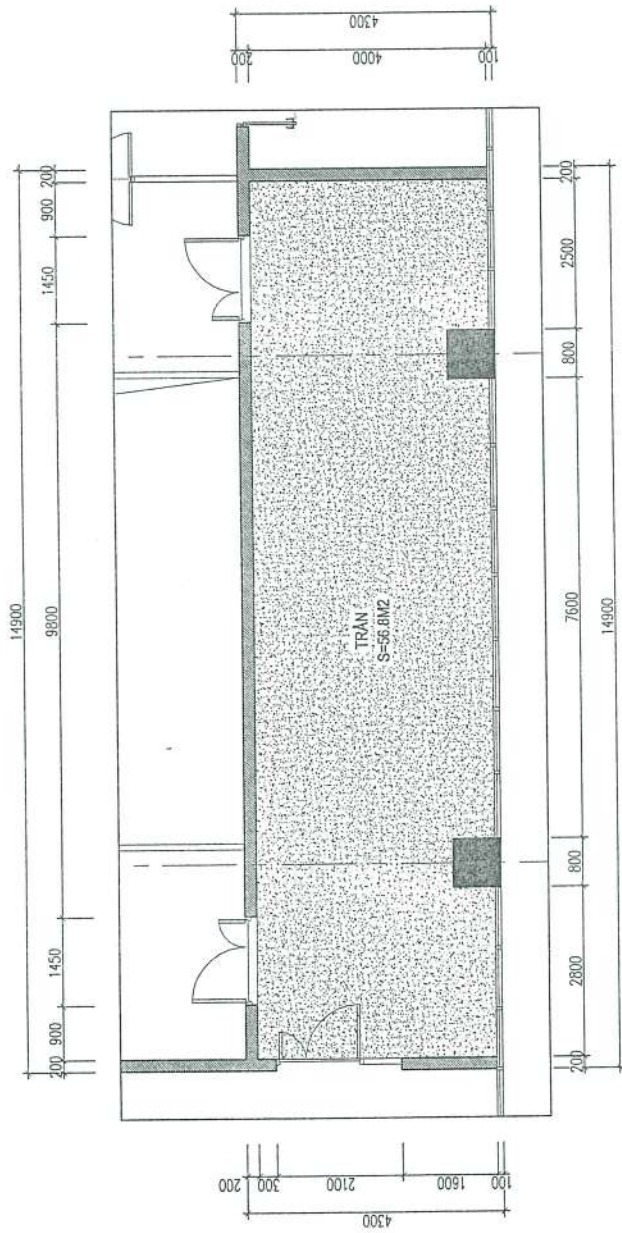
GHI CHÚ

-  GẠCH
-  BTCT
-  TƯỜNG TRẮNG
-  KÍNH
-  SƠN ĐIỂM NHẤN MÀU SẮC 3D
-  CỘT THẠCH CAO

KEYPLAN

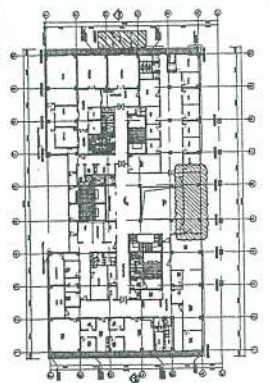


MẶT BẰNG SƠN TRẦN

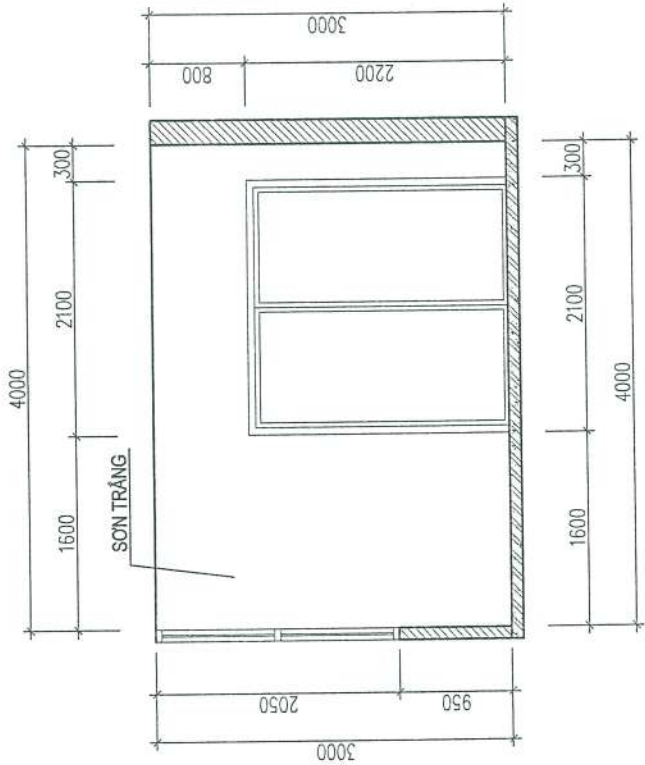


GHI CHÚ
GẠCH

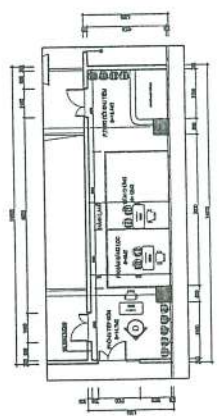
KEYPLAN



MẶT ĐỪNG D

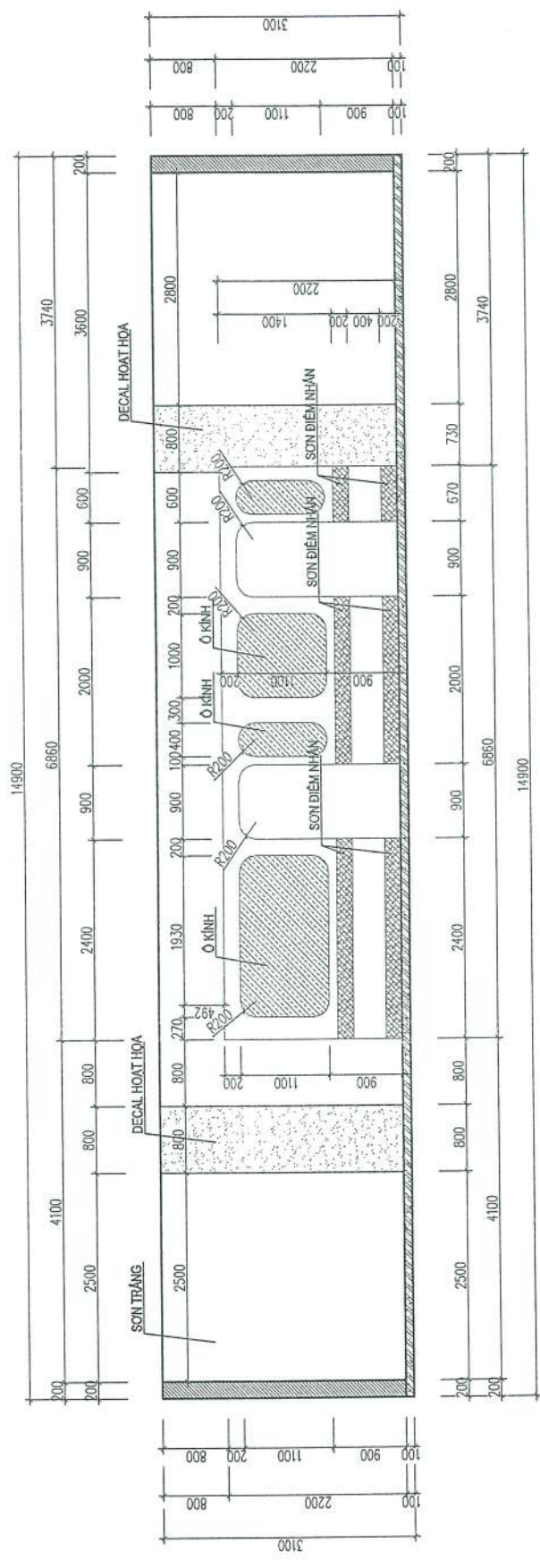


KEYPLAN



GHI CHÚ

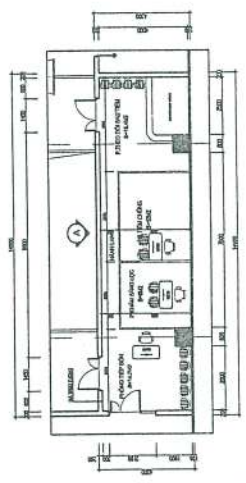
- GACH
- BTCT
- SON TRẮNG



GHI CHÚ

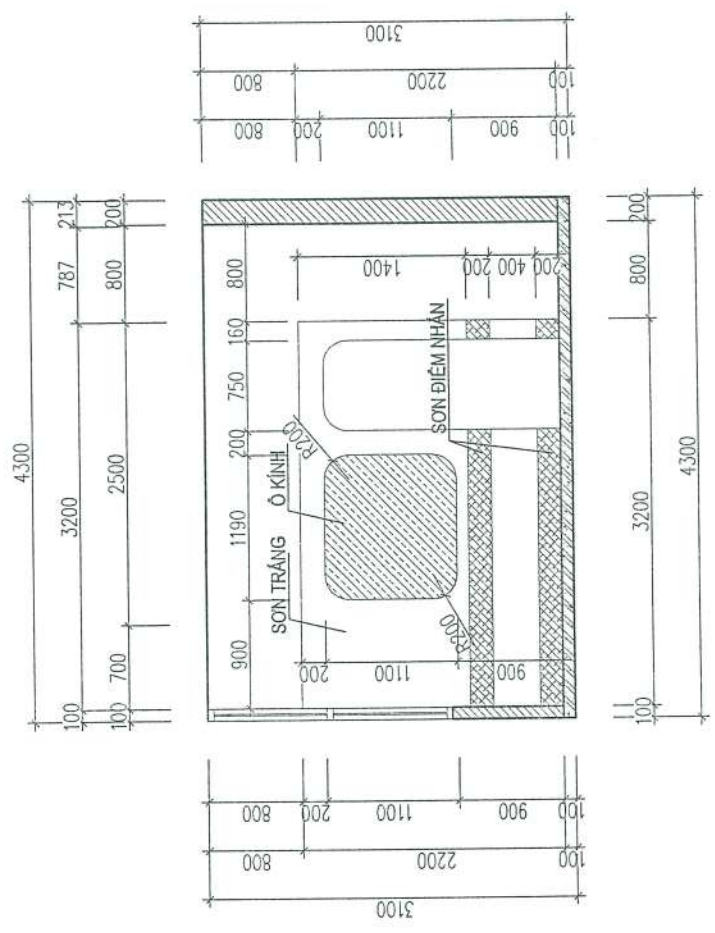
- GẠCH
- KÍNH
- DECAL HOẠT HÓA
- SƠN ĐIỂM NHẤN MÀU SẮC 3D
- BTCT
- SƠN TRẮNG

KEYPLAN

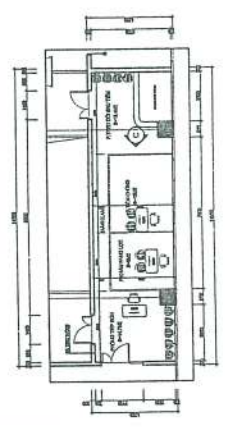


MẶT ĐÚNG A SƠN TƯỜNG VÀ SƠN THẠCH CAO


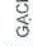



MẶT ĐỪNG C SƠN TƯỜNG VÀ SƠN THẠCH CAO



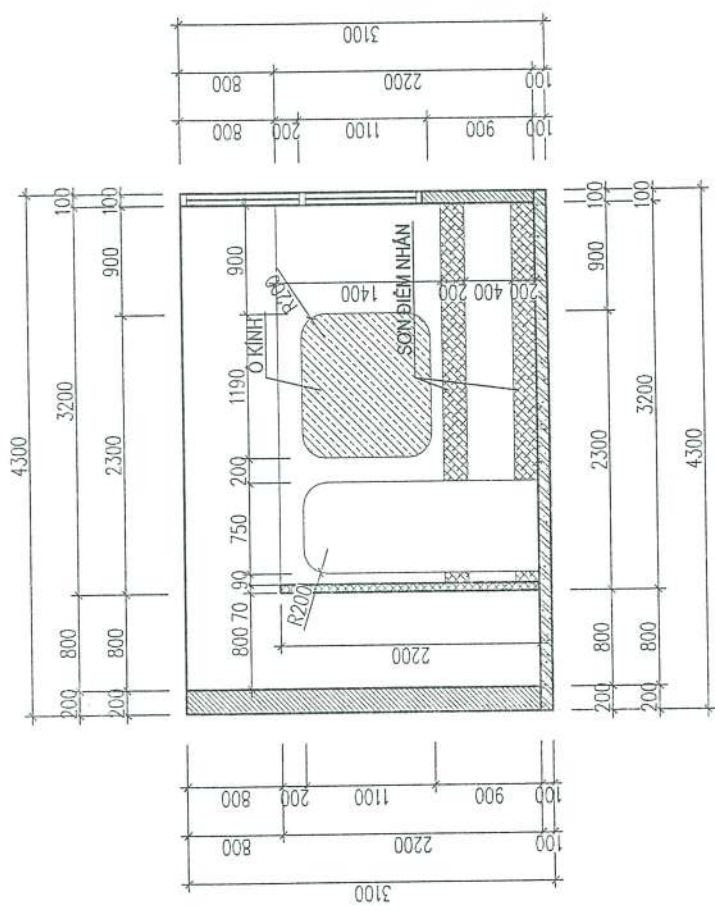
KEYPLAN



GHI CHÚ

-  GẠCH
-  KÍNH
-  BTCT
-  SƠN ĐIỂM NHẤN MÀU SẮC 3D
-  TƯỜNG TRẮNG

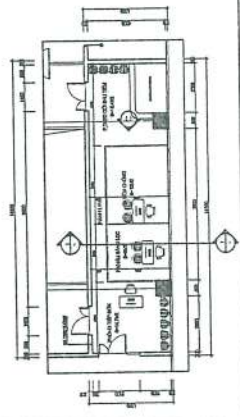
MẶT CẮT 1-1 SƠN TƯỜNG VÀ SƠN THẠCH CAO



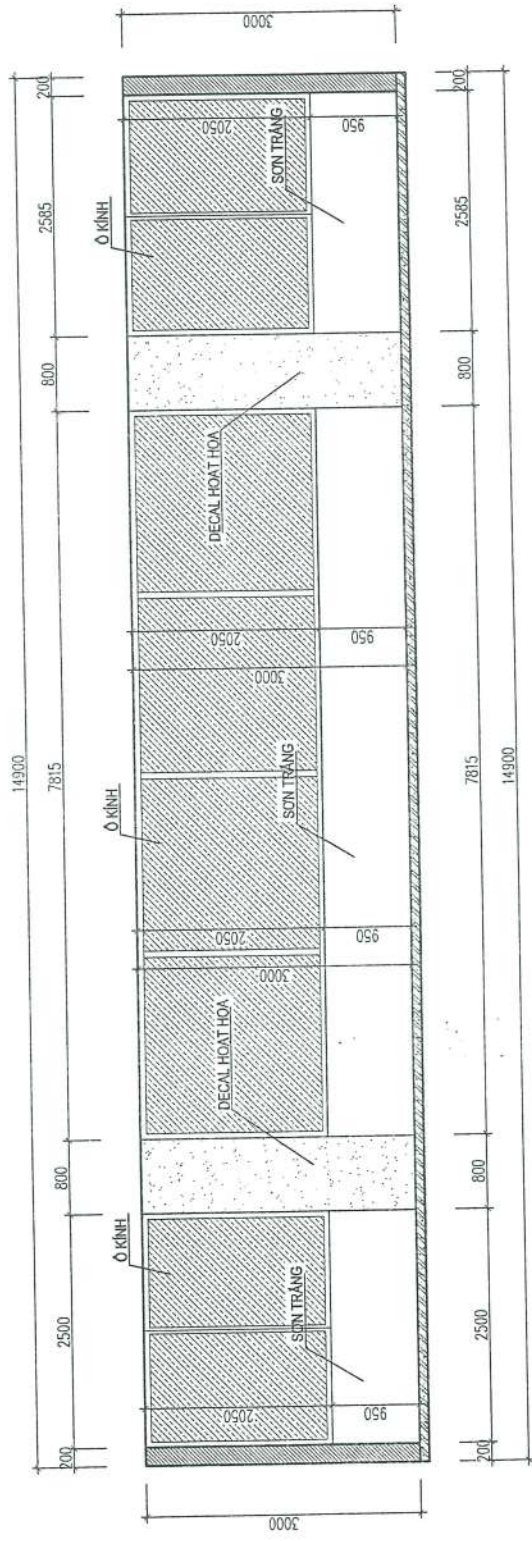
GHI CHÚ

-  GẠCH
-  SƠN THẠCH CAO
-  CỘT THẠCH CAO
-  KÍNH
-  SƠN ĐIỂM NHẤN MÀU SẮC 3D
-  TƯỜNG TRẮNG

KEYPLAN



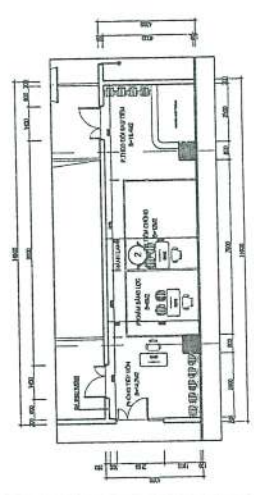
MẶT ĐỪNG SƠN TƯỜNG KHU VỰC 2



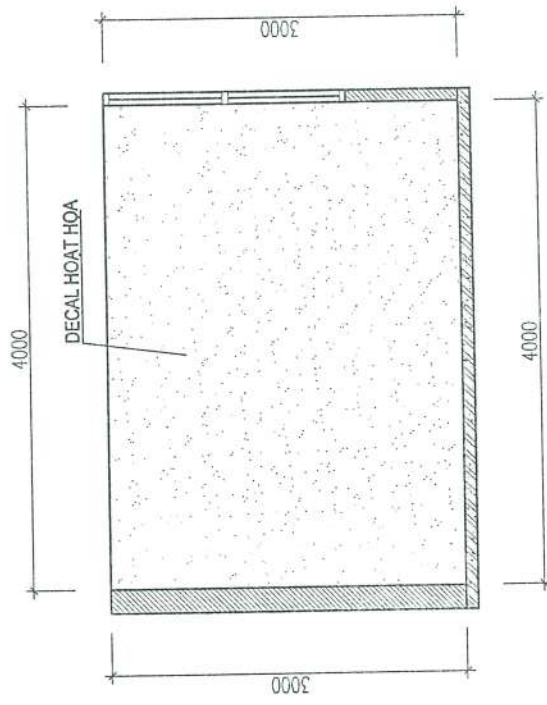
GHI CHÚ

-  GẠCH
-  DECAL HOẠT HOA
-  SON TRẮNG
-  KÍNH
-  BTCT

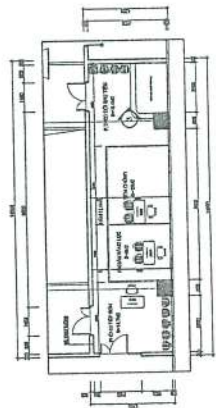
KEYPLAN



MẶT ĐƯỜNG DÁN DECAL KHU VỰC 3

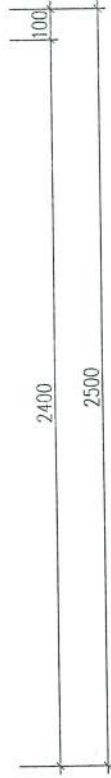
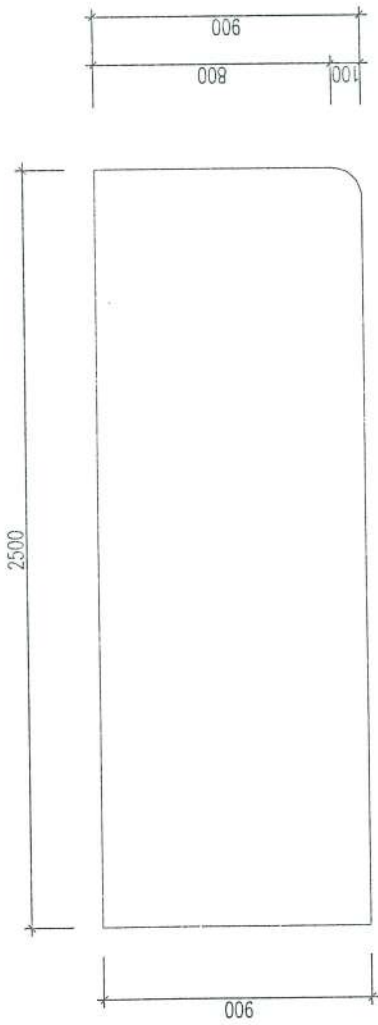


KEYPLAN

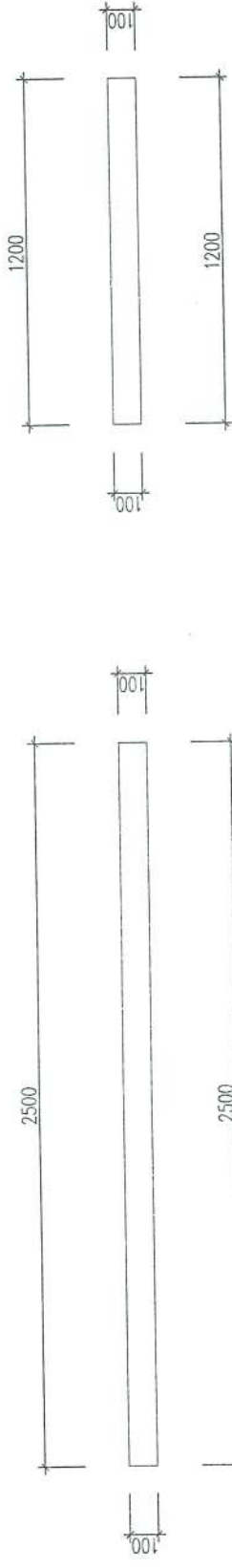


GHI CHÚ

- GACH
- BTCT
- DECAL HOẠT HOA



MẶT BẰNG

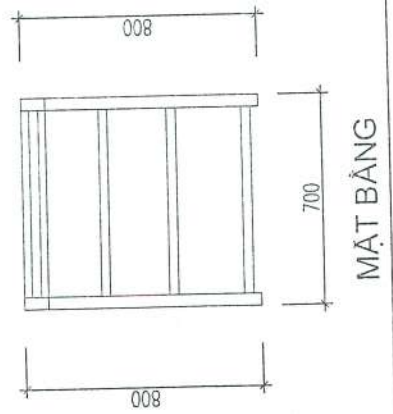
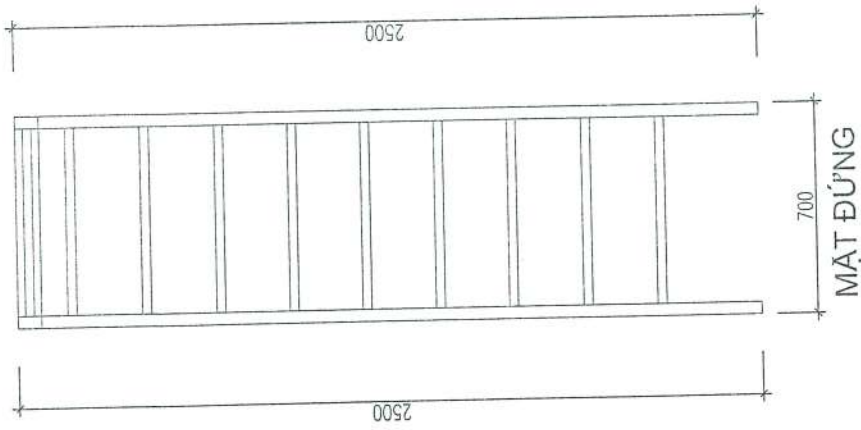
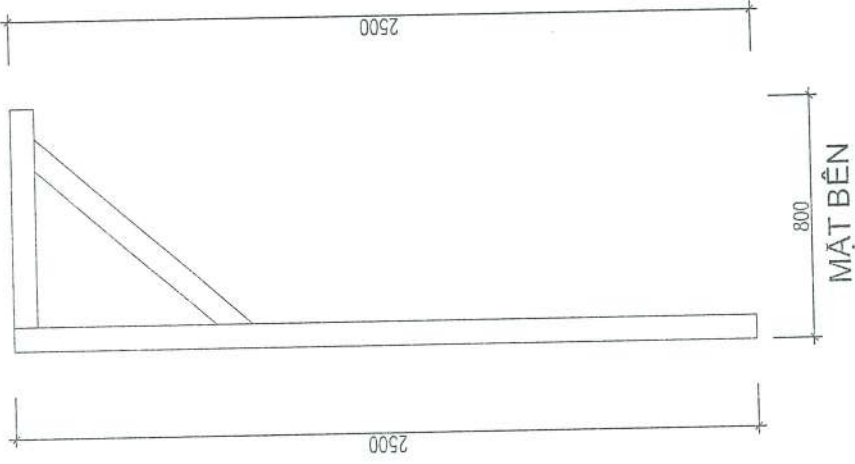


MẶT ĐỨNG

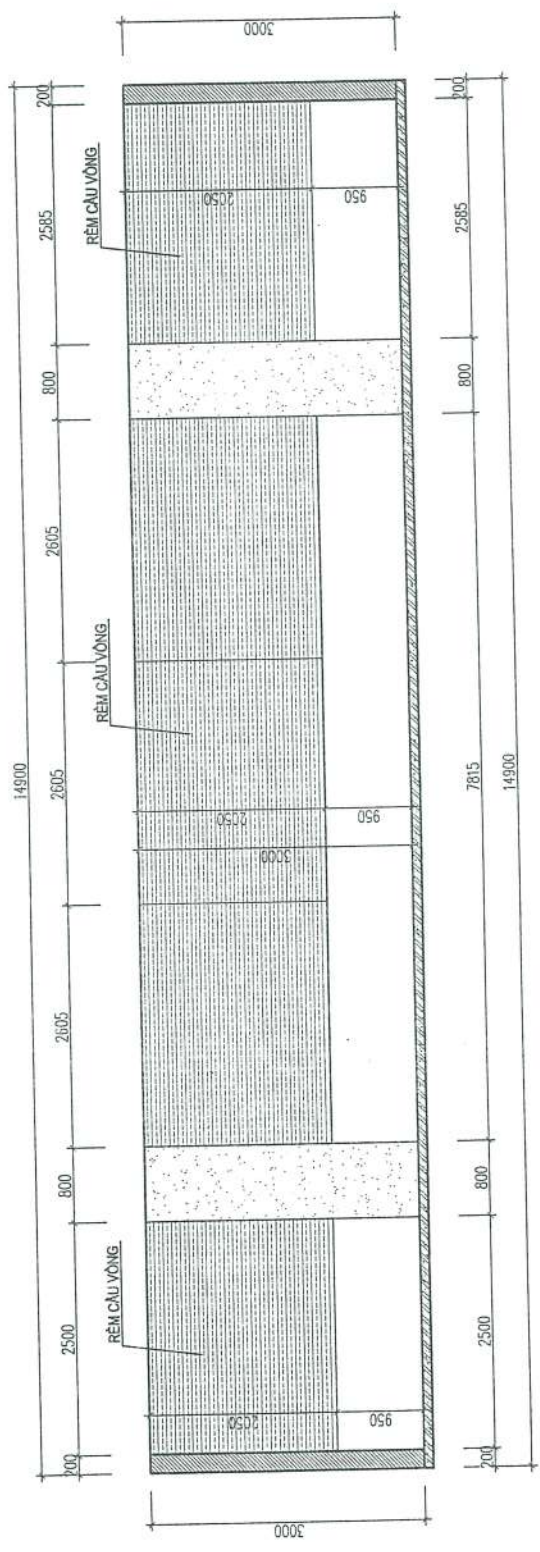
MẶT BÊN

CHI TIẾT ĐỆM BỌC KHU VUI CHƠI

CHI TIẾT THANG KHU ĐỘ CHƠI



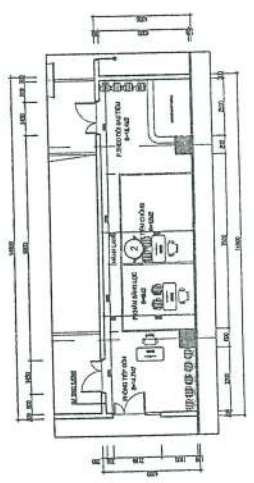
MẶT ĐỪNG BỜ TRÍ RÈM CẦU VÒNG



GHI CHÚ

-  GẠCH
-  DECAL HOẠT HOA
-  SƠN TRẮNG
-  BTCT
-  RÈM CẦU VỒNG

KEYPLAN



1200



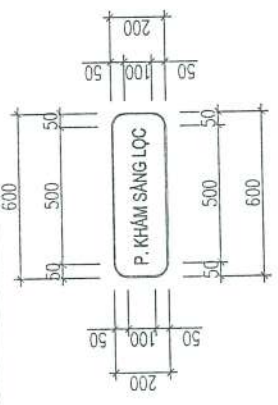
538

TRUNG TÂM TIÊM CHỦNG

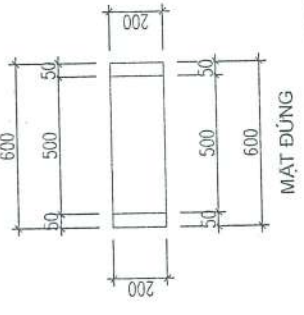
7600

CHI TIẾT HỆ CHỮ " TRUNG TÂM TIÊM CHỦNG" + LOGO

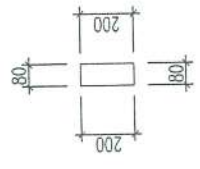
CHI TIẾT BIẾN TÊN PHÒNG



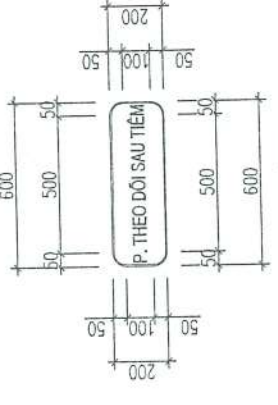
MẶT BẰNG



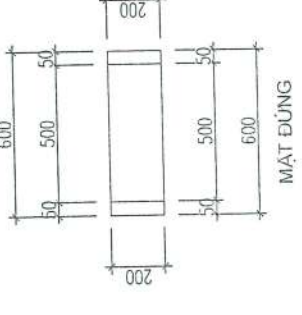
MẶT ĐÚNG



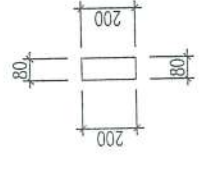
MẶT BÊN



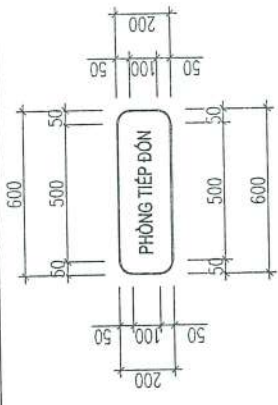
MẶT BẰNG



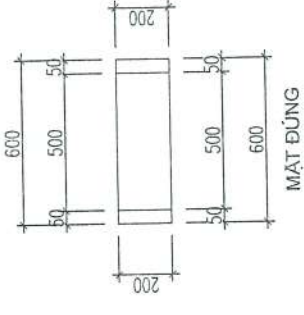
MẶT ĐÚNG



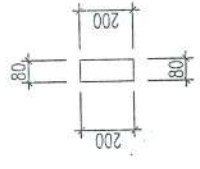
MẶT BÊN



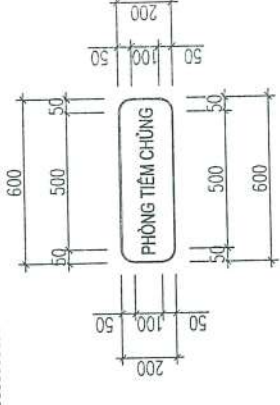
MẶT BẰNG



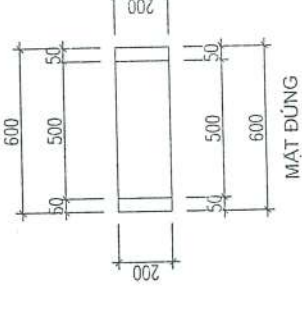
MẶT ĐÚNG



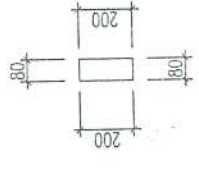
MẶT BÊN



MẶT BẰNG

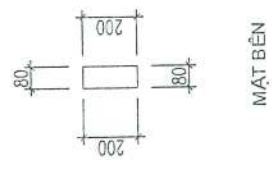
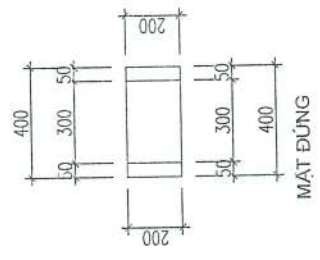
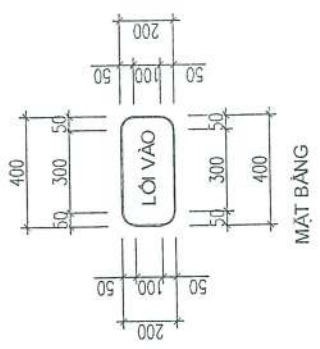
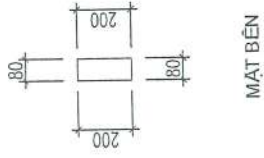
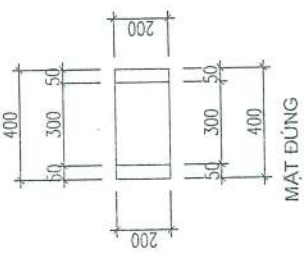
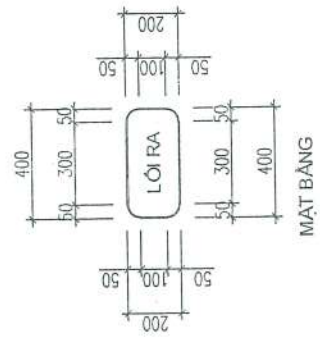


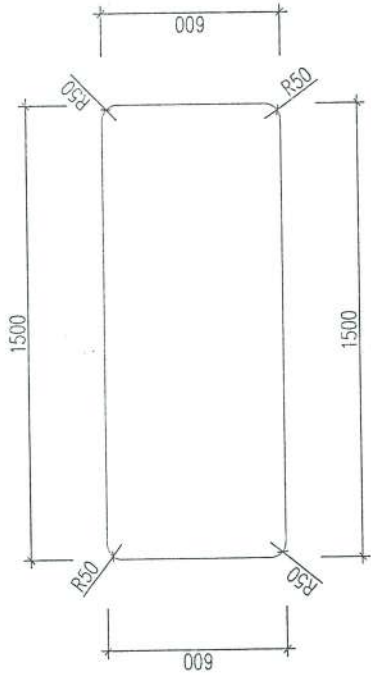
MẶT ĐÚNG



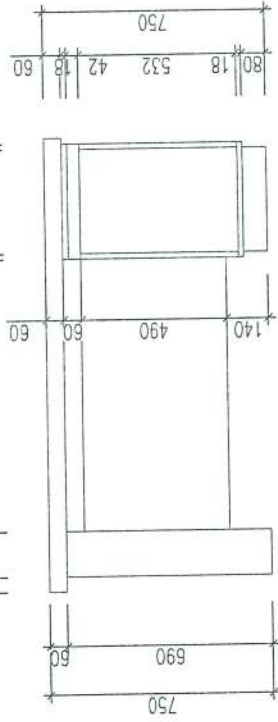
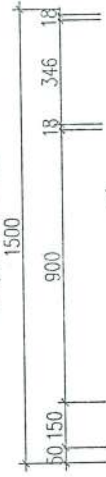
MẶT BÊN

CHI TIẾT BIẾN CHỈ DẪN

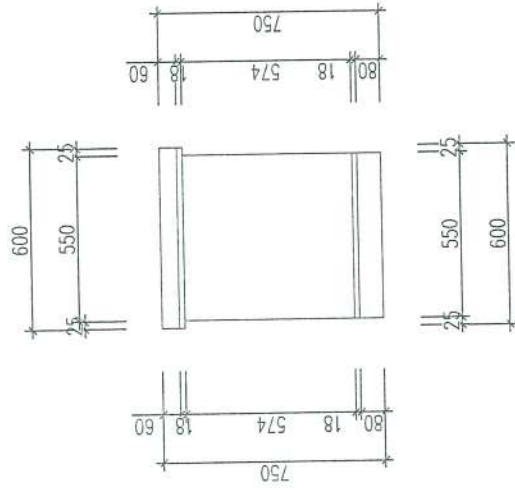




MẶT BẰNG



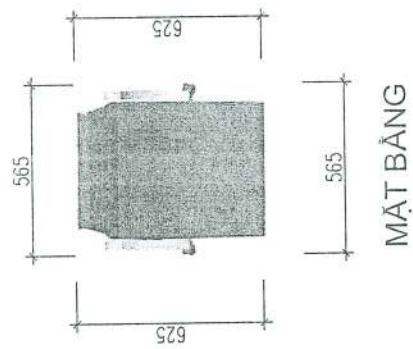
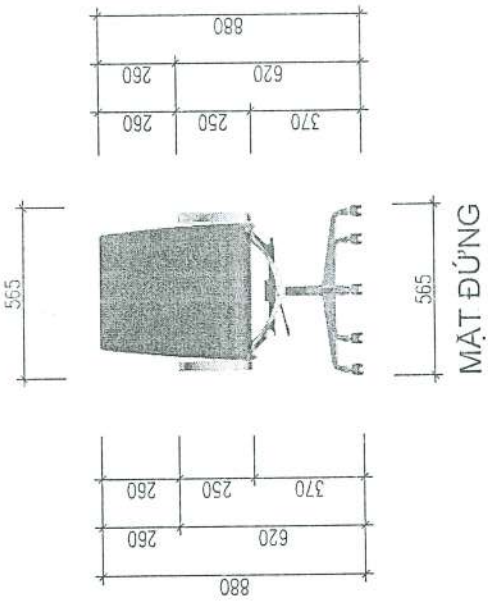
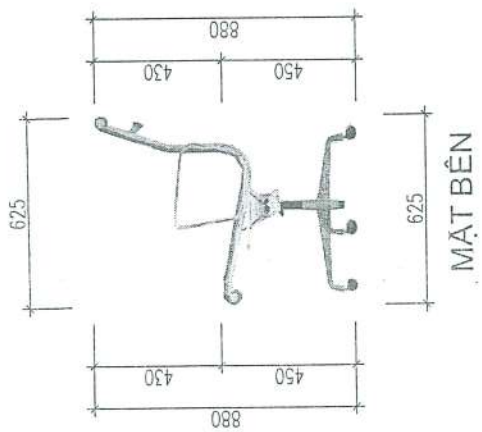
MẶT ĐỨNG



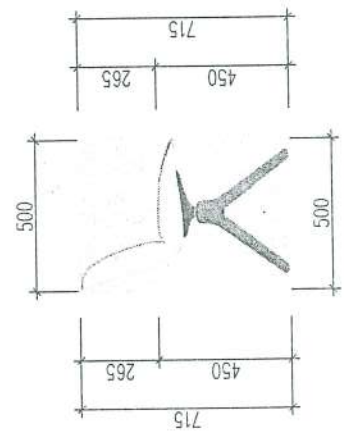
MẶT BÊN

CHI TIẾT BÀN LÀM VIỆC

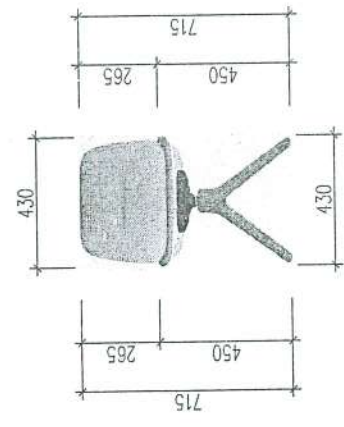
CHI TIẾT GHẾ LÀM VIỆC



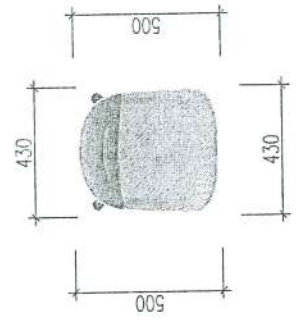
CHI TIẾT GHẾ CHỜ



MẶT BÊN



MẶT ĐỨNG



MẶT BẢNG

PHỤ LỤC 2. QUY MÔ, GIẢI PHÁP THIẾT KẾ
(kèm theo Thư mời báo giá số 541/BVBV ngày 28 /4/2026
của Bệnh viện Đa khoa Ba Vì)

1. Quy mô sửa chữa

Sửa chữa các phòng tiếp đón, phòng khám sàng lọc, phòng tiêm chủng, phòng theo dõi sau tiêm của Trung tâm tiêm chủng bao gồm các nội dung sau:

- Sửa chữa vách ngăn, ô kính
- Sửa chữa và trang trí bề mặt
- Sửa chữa khu đồ chơi trẻ em tại phòng theo dõi sau tiêm
- Lắp đặt hệ thống rèm cầu vồng
- Lắp đặt biển bảng
- Bổ sung thiết bị nội thất

2. Giải pháp thiết kế

- Sửa chữa vách ngăn, ô kính:

+ Gia cường kết cấu: Sử dụng hệ khung thép hộp mạ kẽm kích thước 50x25x1.4 (mm) tại các vị trí xung yếu, điểm nối giữa vách thạch cao và vách kính để đảm bảo độ cứng vững cho công trình theo thiết kế bản vẽ thi công.

+ Lắp đặt hệ vách thạch cao hai mặt: Sử dụng khung xương chìm, tấm thạch cao theo tiêu chuẩn. Bề mặt hoàn thiện bằng bả và sơn điểm nhấn theo thiết kế theo thiết kế bản vẽ thi công.

+ Lắp đặt vách kính: Sử dụng kính cường lực dày 10mm, lắp đặt cùng hệ nẹp sập nhôm định hình chạy dọc chu vi vách để tạo độ thoáng và khả năng quan sát theo thiết kế bản vẽ thi công.

- Sửa chữa và trang trí bề mặt

+ Sơn toàn bộ trần và tường hiện trạng và vách mới: Sơn phủ 03 lớp (01 lớp lót, 02 lớp phủ màu hoàn thiện) bằng các dòng sơn chuyên dụng và phối màu theo bộ nhận diện thương hiệu của Bệnh viện, có các mảng sơn nhấn tại các khu vực chức năng chính theo thiết kế bản vẽ thi công.

+ Sử dụng Decal in kỹ thuật số, chủ đề hoạt họa phù hợp với tâm lý trẻ em dán trên nền tấm Fomex dày 3mm để tạo độ phẳng bề mặt và chiều sâu không gian, liên kết vào tường bằng keo chuyên dụng đa năng để trang trí theo thiết kế bản vẽ thi công.

- Sửa chữa khu đồ chơi trẻ em tại phòng theo dõi sau tiêm

+ Lắp đặt bọc ngội khu đồ chơi làm bằng gỗ MDF lõi xanh chống ẩm, hoàn thiện bề mặt Melamine với kích thước theo thiết kế bản vẽ thi công.

+ Lót đệm tại khu đồ chơi trẻ em bằng mút bọc da PU cao cấp, độ dày 100mm, đảm bảo độ êm ái và an toàn khi vận động với kích thước theo thiết kế bản vẽ thi công.

- + Lắp đặt cầu thang leo trèo khu đồ chơi theo thiết kế bản vẽ thi công

- + Bổ sung bóng nhựa khu đồ chơi theo yêu cầu.

- Lắp đặt hệ thống rèm cầu vồng có khả năng cản sáng, chống nóng tại các ô cửa sổ để điều tiết ánh sáng tự nhiên theo thiết kế bản vẽ thi công.

- Lắp đặt biển bảng

+ Lắp đặt biển chữ nổi “TRUNG TÂM TIÊM CHỨNG” bằng khung nhôm định hình 80x80mm, bề mặt xử lý sơn tĩnh điện, mặt biển làm bằng tấm Mica dày 2mm, chữ nổi làm bằng Mica với màu sắc theo bộ nhân diện thương hiệu của Bệnh viện, chân nổi inox vàng gương 304, cao 6cm, và lắp đặt Logo chân nổi inox vàng gương 304, mặt logo làm bằng tấm Mica trắng dày 3mm in UV chất lượng cao, bên trong hộp có lắp đèn LED hắt sáng sử dụng bộ đổi nguồn tập trung (Adapter) 12V-20A, kích thước biển chữ nổi và Logo theo thiết kế bản vẽ thi công: 01 bộ

+ Lắp đặt biển tên phòng (2 mặt) theo thiết kế bản vẽ thi công bằng khung nhôm định hình bản 80mm sơn tĩnh điện màu xám, biển làm bằng Mica 2mm in UV, bên trong biển gắn đèn LED hắt sáng sử dụng bộ đổi nguồn 12V - 20A, dùng chân sắt 20x20mm sơn tĩnh điện, lắp đặt vào tường bằng ke, vít chuyên dụng: 02 cái

+ Lắp đặt biển tên phòng (1 mặt) theo thiết kế bản vẽ thi công bằng khung nhôm định hình bản 80mm sơn tĩnh điện màu xám, biển làm bằng Mica 2mm in UV, bên trong biển gắn đèn LED hắt sáng sử dụng bộ đổi nguồn 12V - 20A, dùng chân sắt 20x20mm sơn tĩnh điện, lắp đặt vào tường bằng ke, vít chuyên dụng: 02 cái

+ Lắp đặt biển chỉ dẫn theo thiết kế bản vẽ thi công bằng khung nhôm định hình bản 80mm sơn tĩnh điện màu xám, biển 1 mặt làm bằng Mica 2mm in UV, bên trong biển gắn đèn LED hắt sáng sử dụng bộ đổi nguồn 12V - 20A, dùng chân sắt 20x20mm sơn tĩnh điện, lắp đặt vào tường bằng ke, vít chuyên dụng: 02 cái.

- Bổ sung thiết bị nội thất

+ Bàn làm việc (cốt gỗ MDF lõi xanh chống ẩm, bề mặt phủ Melamine, kích thước theo thiết kế bản vẽ thi công): 03 cái

+ Ghế làm việc (ghế xoay bọc da PU, chân mạ crom cao cấp, kích thước theo thiết kế bản vẽ thi công): 03 cái.

+ Ghế chờ (ghế đơn bọc da PU, khung chân sắt sơn tĩnh điện màu đen, kích thước theo thiết kế bản vẽ thi công): 15 cái.

PHỤ LỤC 3. KHỐI LƯỢNG DỰ KIẾN

(kèm theo Thư mời báo giá số 541 /BVBV ngày 28 /4/2026
của Bệnh viện Đa khoa Ba Vì)

STT	Nội dung	ĐVT	Khối lượng (Dự kiến)	Ghi chú
I	Sửa chữa vách ngăn, ô kính			
1	Gia cường kết cấu bằng khung thép hộp mạ kẽm	md	59,34	
2	Lắp đặt hệ vách thạch cao 2 mặt	m ²	19,39	
3	Lắp đặt vách kính	m ²	8,68	
II	Sửa chữa và trang trí bề mặt			
1	Sơn lại trần, tường	m ²	138,84	
2	Dán đề can trang trí	m ²	46,76	
III	Sửa chữa khu đồ chơi trẻ em tại phòng theo dõi sau tiêm			
1	Lắp đặt bọc ngòì khu đồ chơi	md	3,7	
2	Lót đệm da khu đồ chơi	m ²	2,25	
3	Lắp cầu thang khu đồ chơi	bộ	1	
4	Bóng khu đồ chơi	gói	1	
IV	Lắp đặt hệ thống rèm cầu vồng			
1	Lắp đặt hệ thống rèm cầu vồng	m ²	26,45	
V	Lắp đặt biển bảng			
1	Lắp đặt biển chữ nổi "TRUNG TÂM TIÊM CHỦNG" và Logo	bộ	1	
2	Lắp đặt biển tên phòng (2 mặt)	bộ	2	
3	Lắp đặt biển tên phòng (1 mặt)	bộ	2	
4	Lắp đặt biển chỉ dẫn	bộ	2	
VI	Bổ sung thiết bị nội thất			
1	Bàn làm việc	cái	3	
2	Ghế văn phòng	cái	3	
3	Ghế chờ	cái	15	

